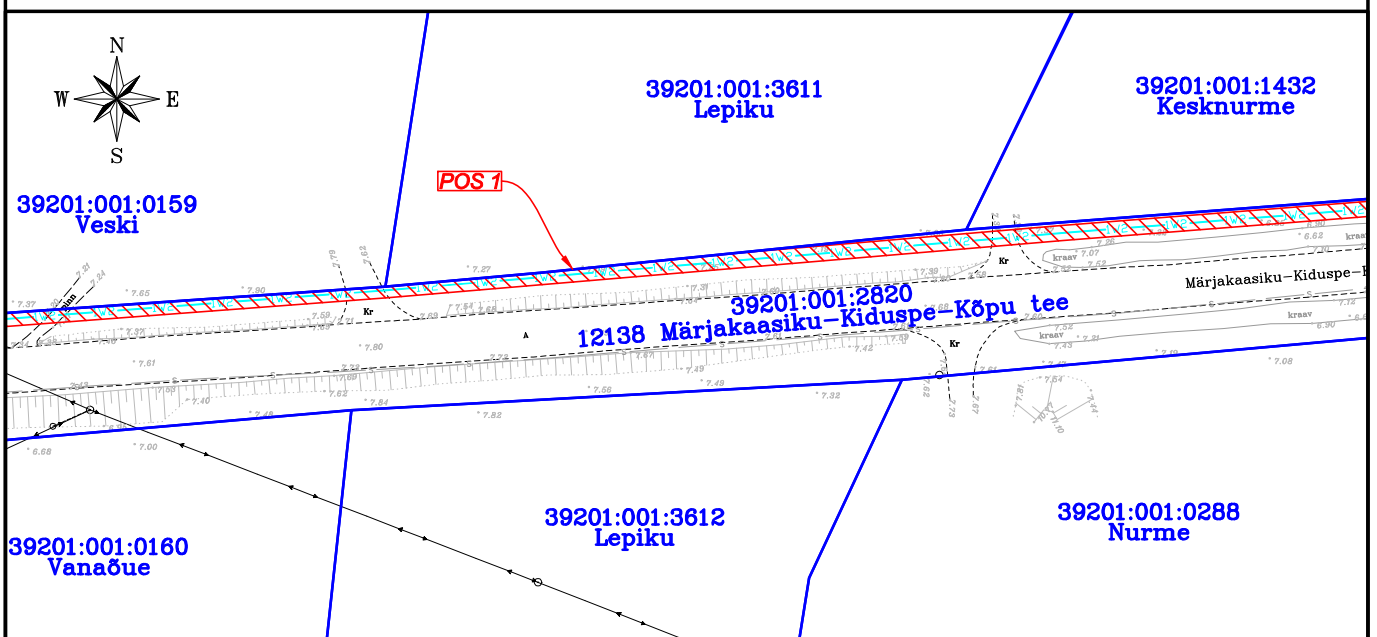
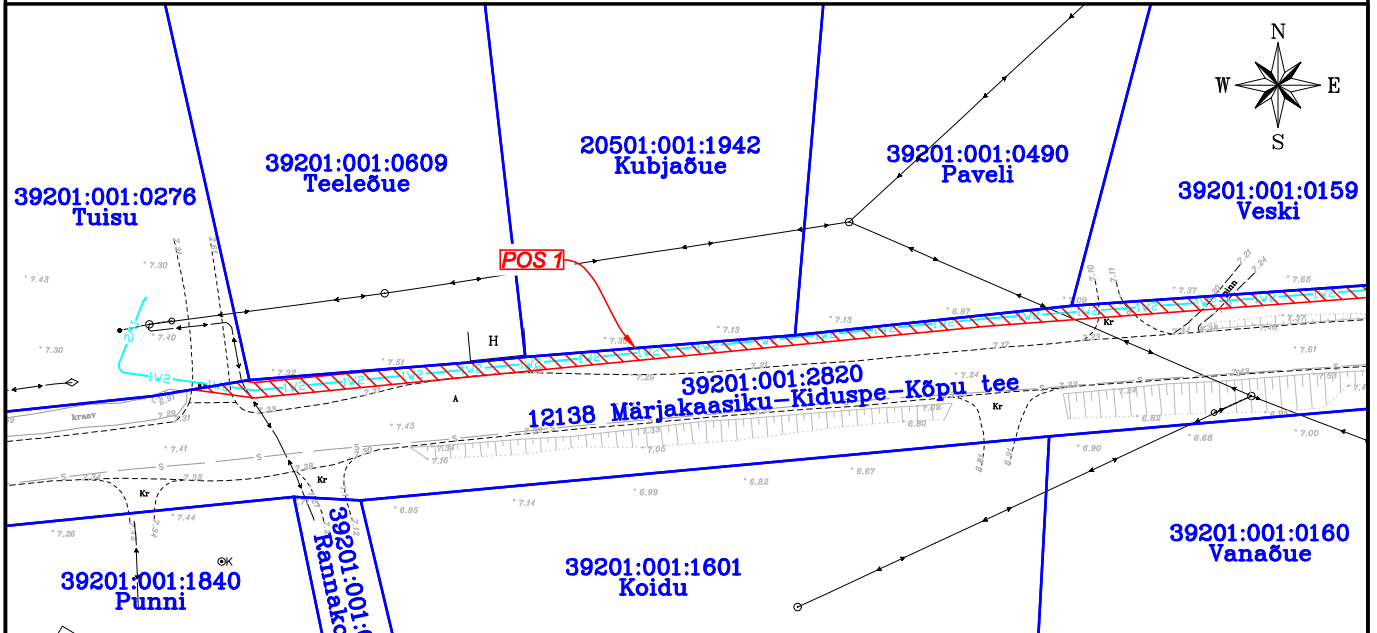


# ISIKLIKU KASUTUSÕIGUSE SEADMISE PLAAN NR 1

IKÕ ala Pos nr (plaanil)	Kinnistu registriosa nr	Katastriüksuse tunnus, nimi ja sihtotstarve	IKÕ ala pindala m <sup>2</sup>
Pos 1	9945850	39201:001:2820; 12138 Märjakaasiku-Kiduspe-Kõpu tee; transpordimaa	4 248

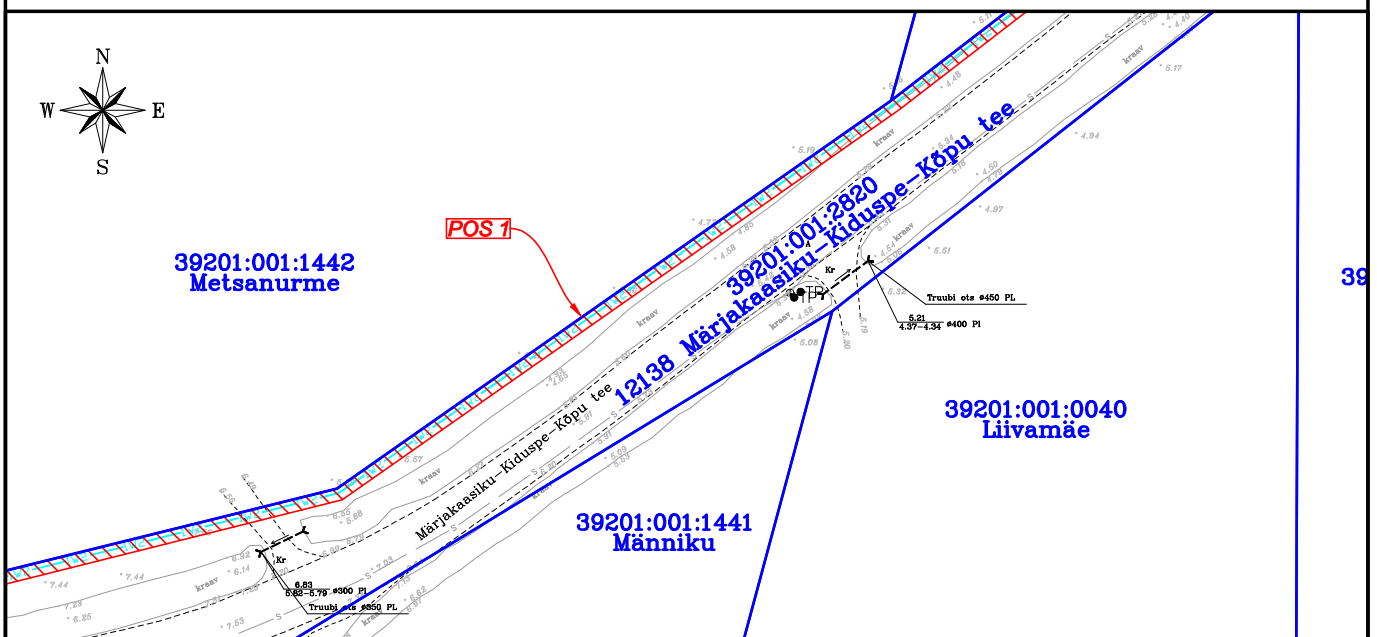
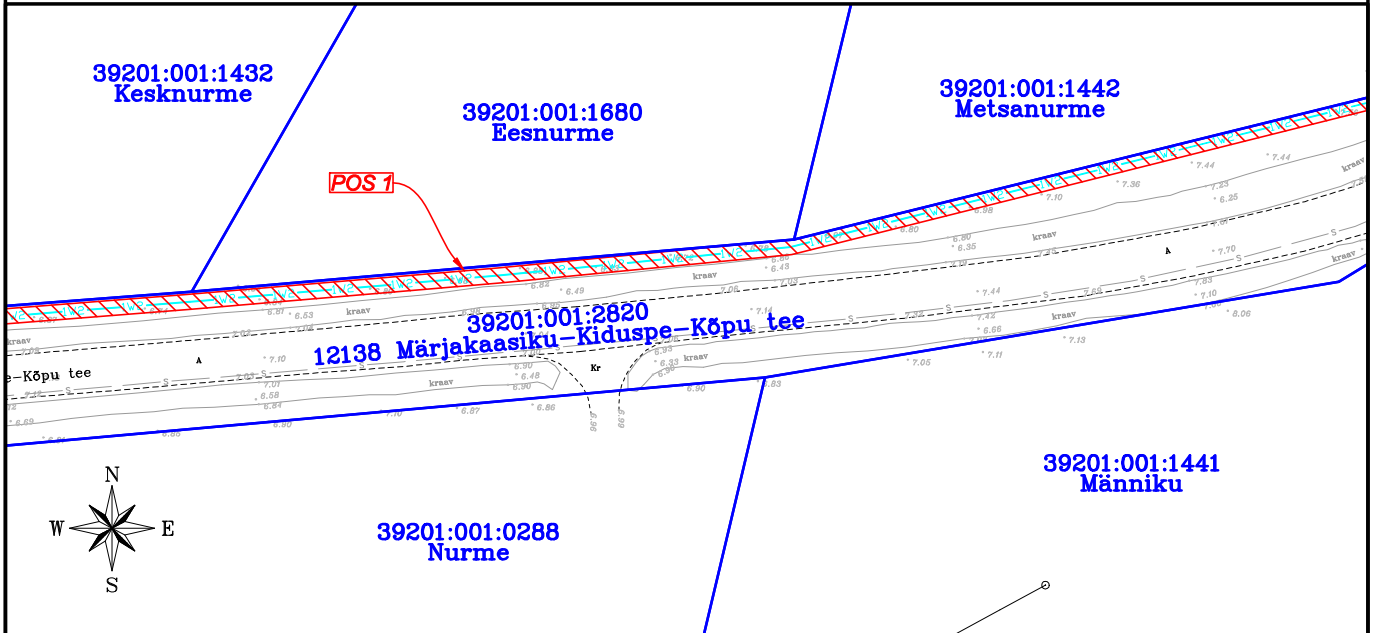


- IKÕ seadmise ala
- Katastriüksuse piirid
- Projekteeritud tehnovõrk - elektri maakaabelliin (pikkus 2 423 m)

Projekti nimetus / asukoht Lauka-Kõpu 10 kV liini (Kiduspe haruliin) rekonstrueerimine II OSA Kiduspe küla, Hiiumaa vald, Hiiumaa maakond			Töö nr IP6545-K2
Koostaja Draftit OÜ	Möötkava 1:1000	Leht / formaat A4	Kuupäev 27.01.2025

## ISIKLIKU KASUTUSÕIGUSE SEADMISE PLAAN NR 2

IKÕ ala Pos nr (plaanil)	Kinnistu registriosa nr	Katastriüksuse tunnus, nimi ja sihtotstarve	IKÕ ala pindala m <sup>2</sup>
Pos 1	9945850	39201:001:2820; 12138 Märjakaasiku-Kiduspe-Kõpu tee; transpordimaa	4 248

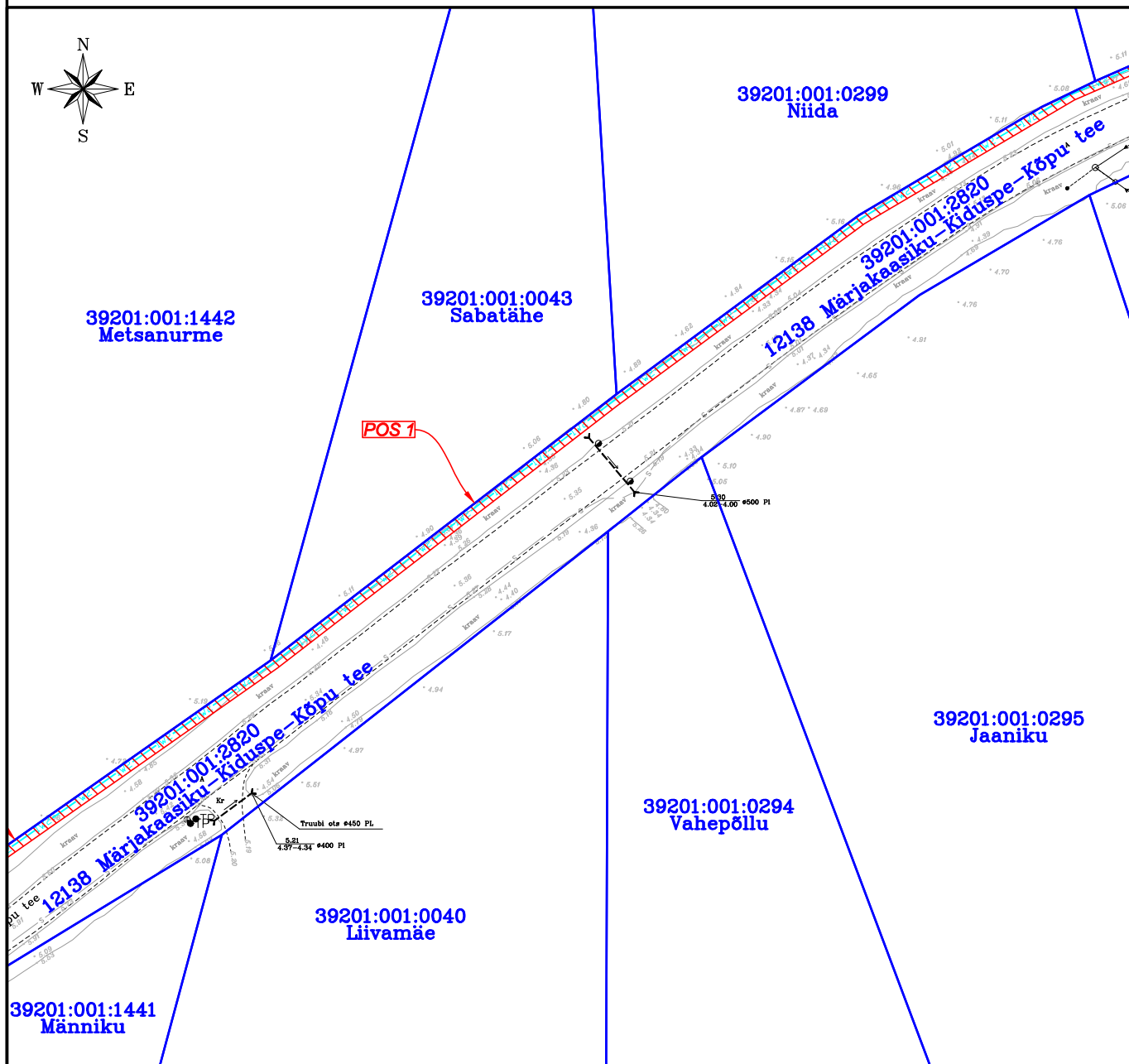


- IKÕ seadmise ala
- Katastriüksuse piirid
- Projekteeritud tehnovõrk - elektri maakaabelliin (pikkus 2 423 m)

<b>Projekti nimetus / asukoht</b> Lauka-Kõpu 10 kV liini (Kiduspe haruliin) rekonstrueerimine II OSA Kiduspe küla, Hiiumaa vald, Hiiumaa maakond			<b>Töö nr</b> IP6545-K2
<b>Koostaja</b>  Draftit OÜ	<b>Möötkava</b>  1:1000	<b>Leht / formaat</b>  A4	<b>Kuupäev</b>  27.01.2025

## ISIKLIKU KASUTUSÕIGUSE SEADMISE PLAAN NR 3

IKÕ ala Pos nr (plaanil)	Kinnistu registriosa nr	Katastriüksuse tunnus, nimi ja sihtotstarve	IKÕ ala pindala m <sup>2</sup>
Pos 1	9945850	39201:001:2820; 12138 Märjakaasiku-Kiduspe-Kõpu tee; transpordimaa	4 248

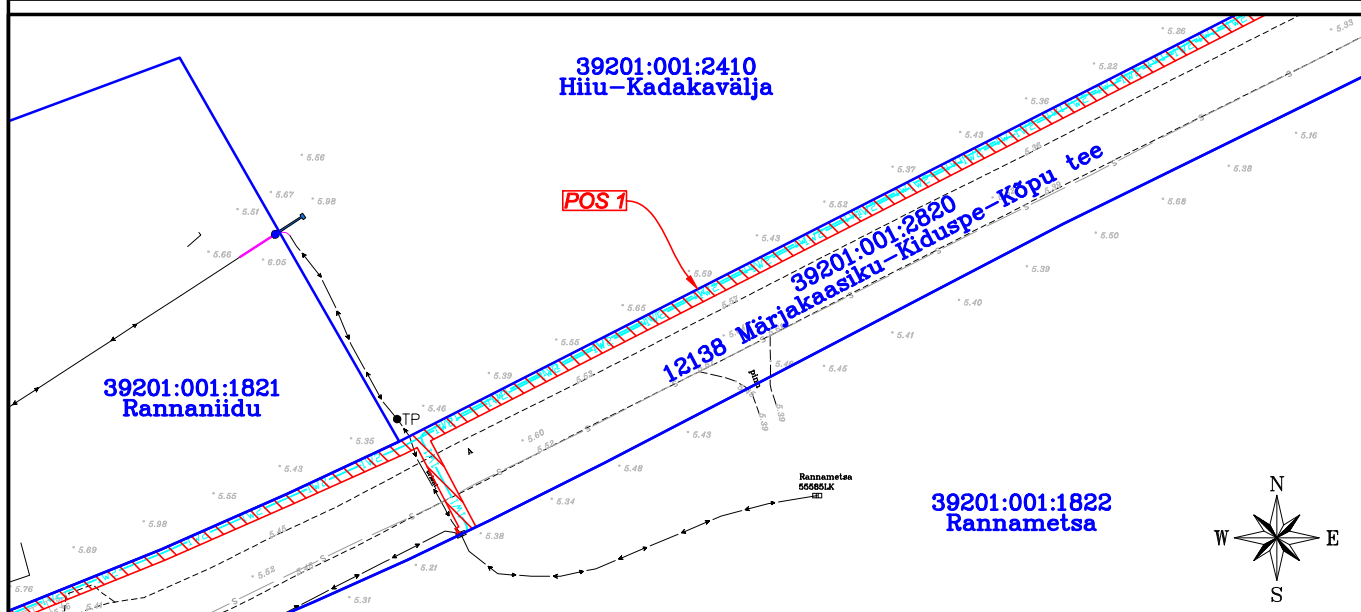
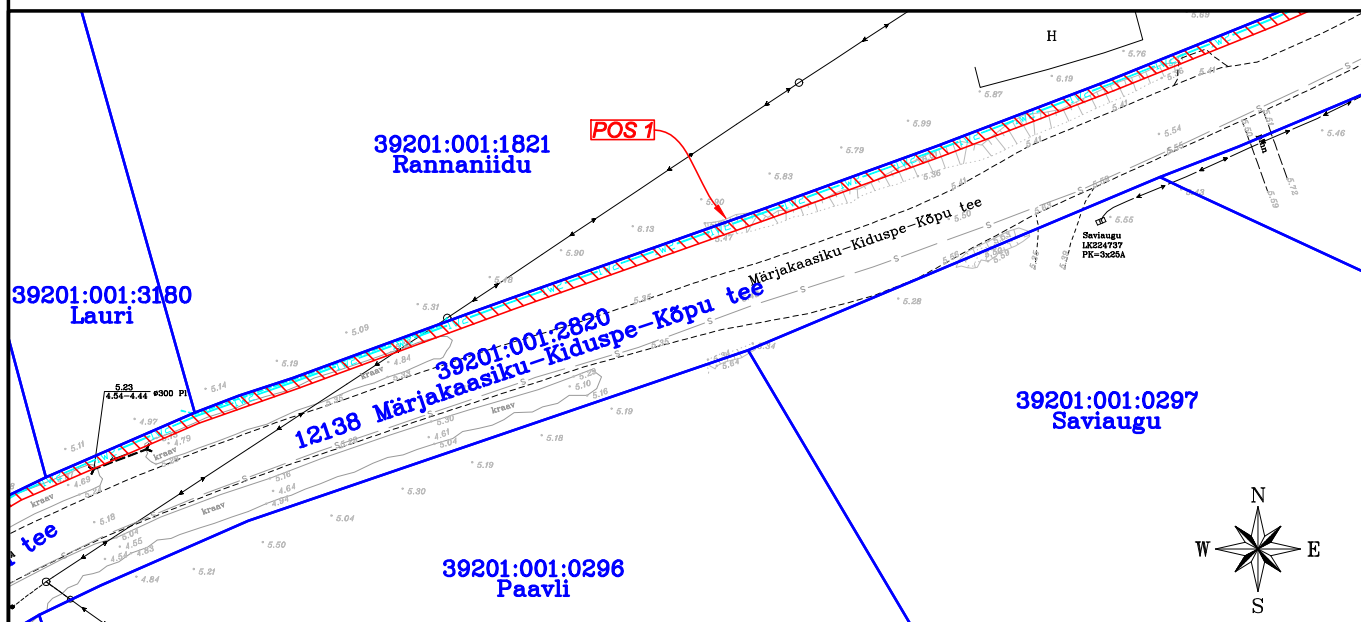


- IKÕ seadmise ala
- Katastriüksuse piirid
- Projekteeritud tehnovõrk - elektri maakaabelliin (pikkus 2 423 m)

<b>Projekti nimetus / asukoht</b> Lauka-Kõpu 10 kV liini (Kiduspe haruliin) rekonstrueerimine II OSA Kiduspe küla, Hiiumaa vald, Hiiumaa maakond			<b>Töö nr</b> IP6545-K2
<b>Koostaja</b>  Draftit OÜ	<b>Mõõtkava</b>  1:1000	<b>Leht / formaat</b>  A4	<b>Kuupäev</b>  27.01.2025

## ISIKLIKU KASUTUSÕIGUSE SEADMISE PLAAN NR 4

IKÕ ala Pos nr (plaanil)	Kinnistu registriosa nr	Katastriüksuse tunnus, nimi ja sihtotstarve	IKÕ ala pindala m <sup>2</sup>
Pos 1	9945850	39201:001:2820; 12138 Märjakaasiku-Kiduspe-Kõpu tee; transpordimaa	4 248

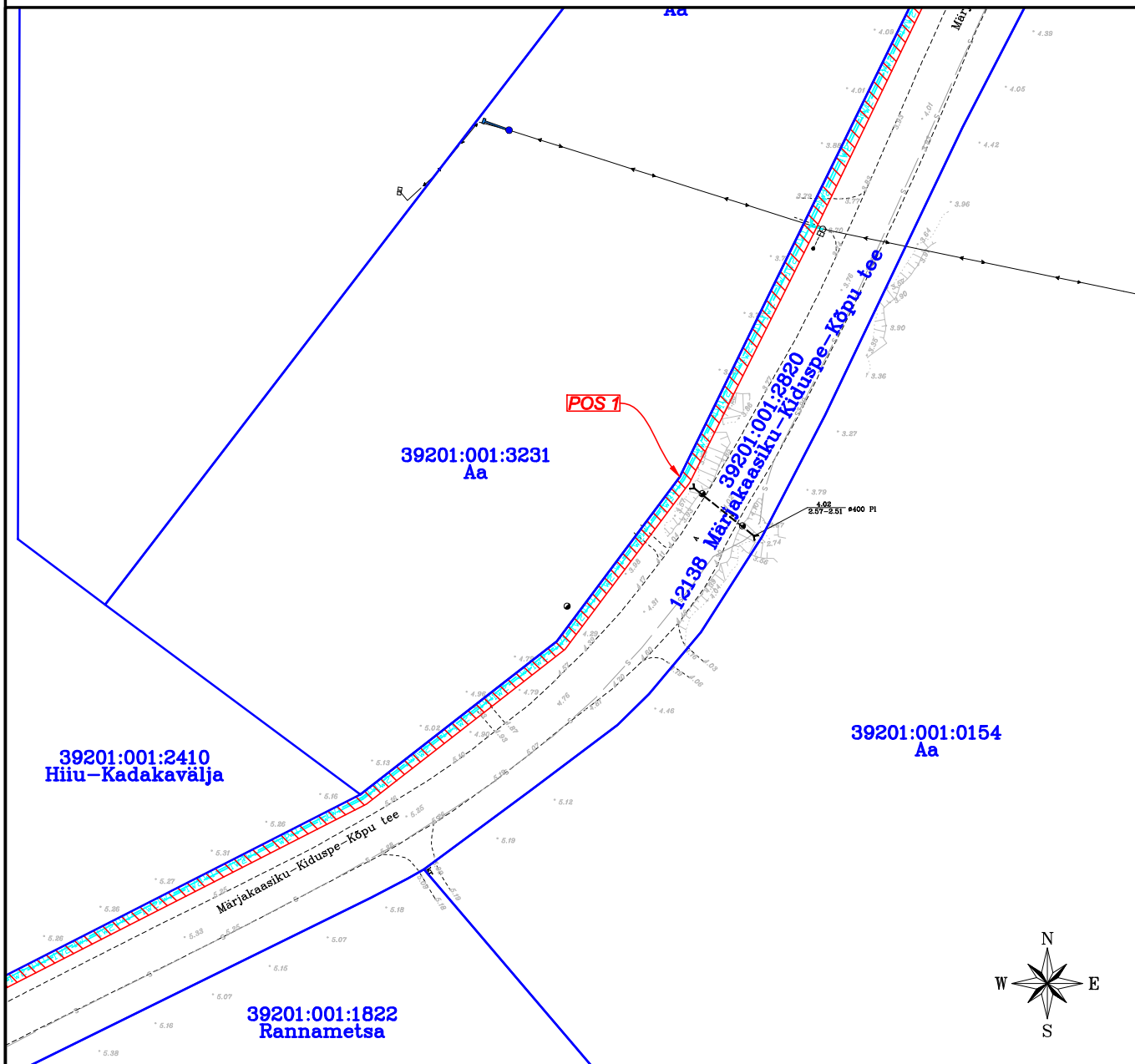


- IKÕ seadmise ala
- Katastriüksuse piirid
- Projekteeritud tehnovõrk - elektri maakaabelliin (pikkus 2 423 m)
- Projekteeritud tehnovõrk - elektri reservtoru (pikkus 36 m)
- Projekteeritud tehnovõrk - elektri maakaabelliin (pikkus 304 m)

<i>Projekti nimetus / asukoht</i> Lauka-Kõpu 10 kV liini (Kiduspe haruliin) rekonstrueerimine II OSA Kiduspe küla, Hiiumaa vald, Hiiumaa maakond			<i>Töö nr</i> IP6545-K2	
<i>Koostaja</i> Draftit OÜ	<i>Mõõtkava</i> 1:1000	<i>Leht / formaat</i> A4	<i>Kuupäev</i> 27.01.2025	

## ISIKLIKU KASUTUSÕIGUSE SEADMISE PLAAN NR 5

IKÕ ala Pos nr (plaanil)	Kinnistu registriosa nr	Katastriüksuse tunnus, nimi ja sihtotstarve	IKÕ ala pindala m <sup>2</sup>
Pos 1	9945850	39201:001:2820; 12138 Märjakaasiku-Kiduspe-Kõpu tee; transpordimaa	4 248

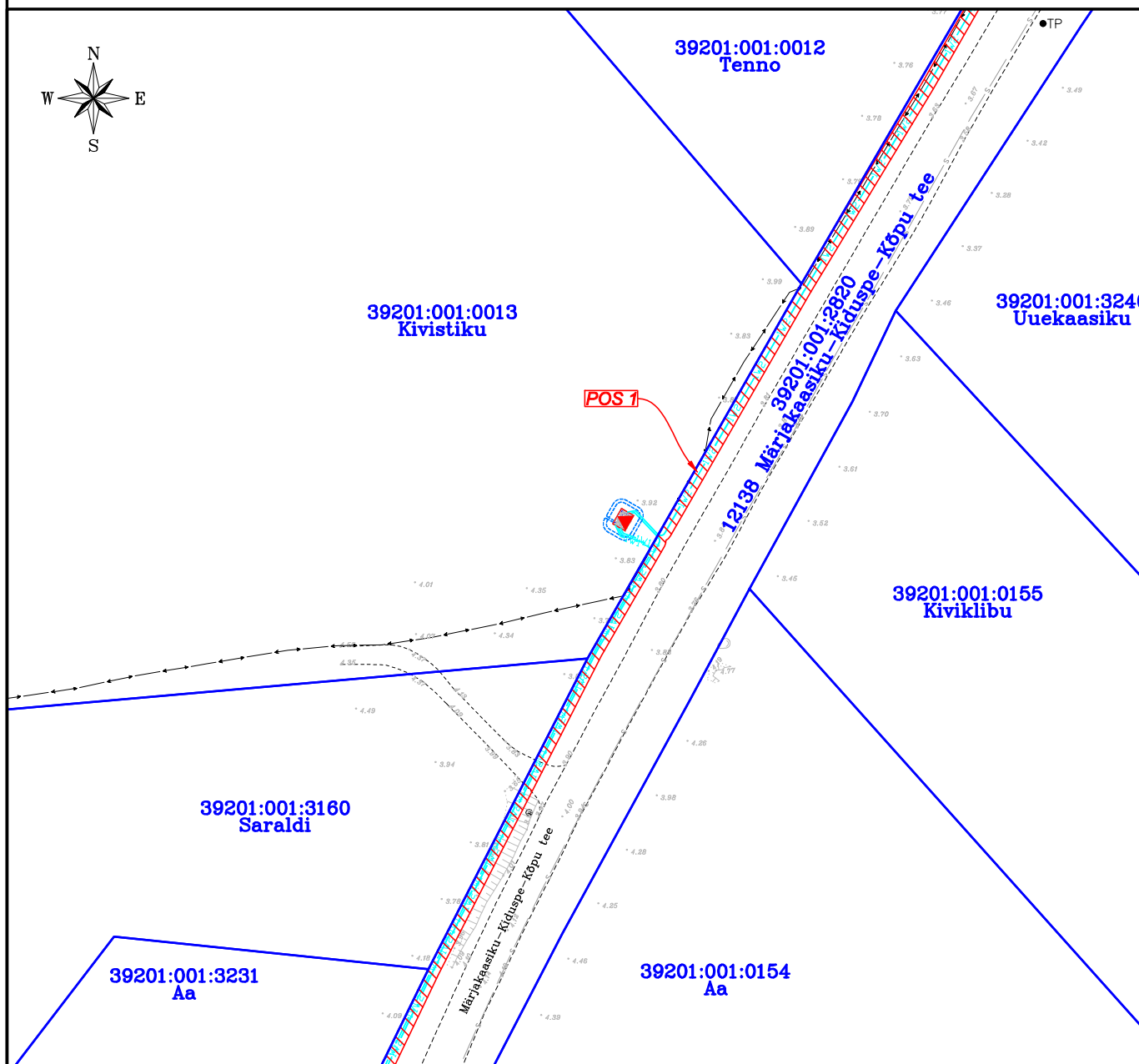


- IKÕ seadmise ala
- Katastriüksuse piirid
- Projekteeritud tehnovõrk - elektri maakaabelliin (pikkus 2 423 m)
- Projekteeritud tehnovõrk - elektri maakaabelliin (pikkus 304 m)

<i>Projekti nimetus / asukoht</i> Lauka-Kõpu 10 kV liini (Kiduspe haruliin) rekonstrueerimine II OSA Kiduspe küla, Hiiumaa vald, Hiiu maakond			<i>Töö nr</i> IP6545-K2
<i>Koostaja</i>  Draftit OÜ	<i>Möötkava</i>  1:1000	<i>Leht / formaat</i>  A4	<i>Kuupäev</i>  27.01.2025

## ISIKLIKU KASUTUSÕIGUSE SEADMISE PLAAN NR 6

IKÕ ala Pos nr (plaanil)	Kinnistu registriosa nr	Katastriüksuse tunnus, nimi ja sihtotstarve	IKÕ ala pindala m <sup>2</sup>
Pos 1	9945850	39201:001:2820; 12138 Märjakaasiku-Kiduspe-Kõpu tee; transpordimaa	4 248

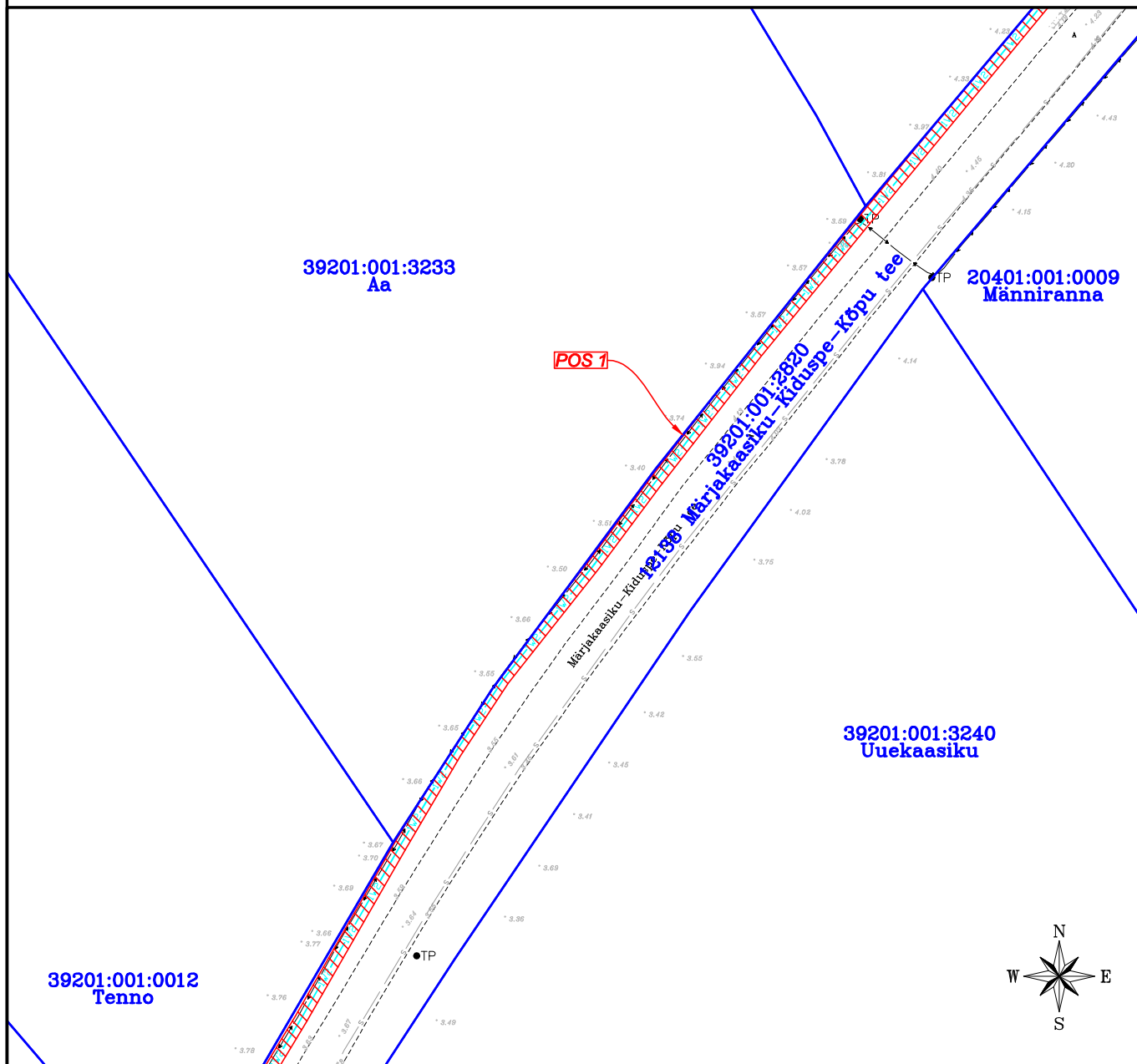


- IKÕ seadmise ala
- Katastriüksuse piirid
- Projekteeritud tehnovõrk - elektri maakaabelliin (pikkus 2 423 m)
- Projekteeritud tehnovõrk - elektri maakaabelliin (pikkus 304 m)

<i>Projekti nimetus / asukoht</i> Lauka-Kõpu 10 kV liini (Kiduspe haruliin) rekonstrueerimine II OSA Kiduspe küla, Hiiumaa vald, Hiiumaa maakond			<i>Töö nr</i> IP6545-K2
<i>Koostaja</i>  Draftit OÜ	<i>Möötkava</i>  1:1000	<i>Leht / formaat</i>  A4	<i>Kuupäev</i>  27.01.2025

# ISIKLIKU KASUTUSÕIGUSE SEADMISE PLAAN NR 7

IKÕ ala Pos nr (plaanil)	Kinnistu registriosa nr	Katastriüksuse tunnus, nimi ja sihtotstarve	IKÕ ala pindala m <sup>2</sup>
Pos 1	9945850	39201:001:2820; 12138 Märjakaasiku-Kiduspe-Kõpu tee; transpordimaa	4 248

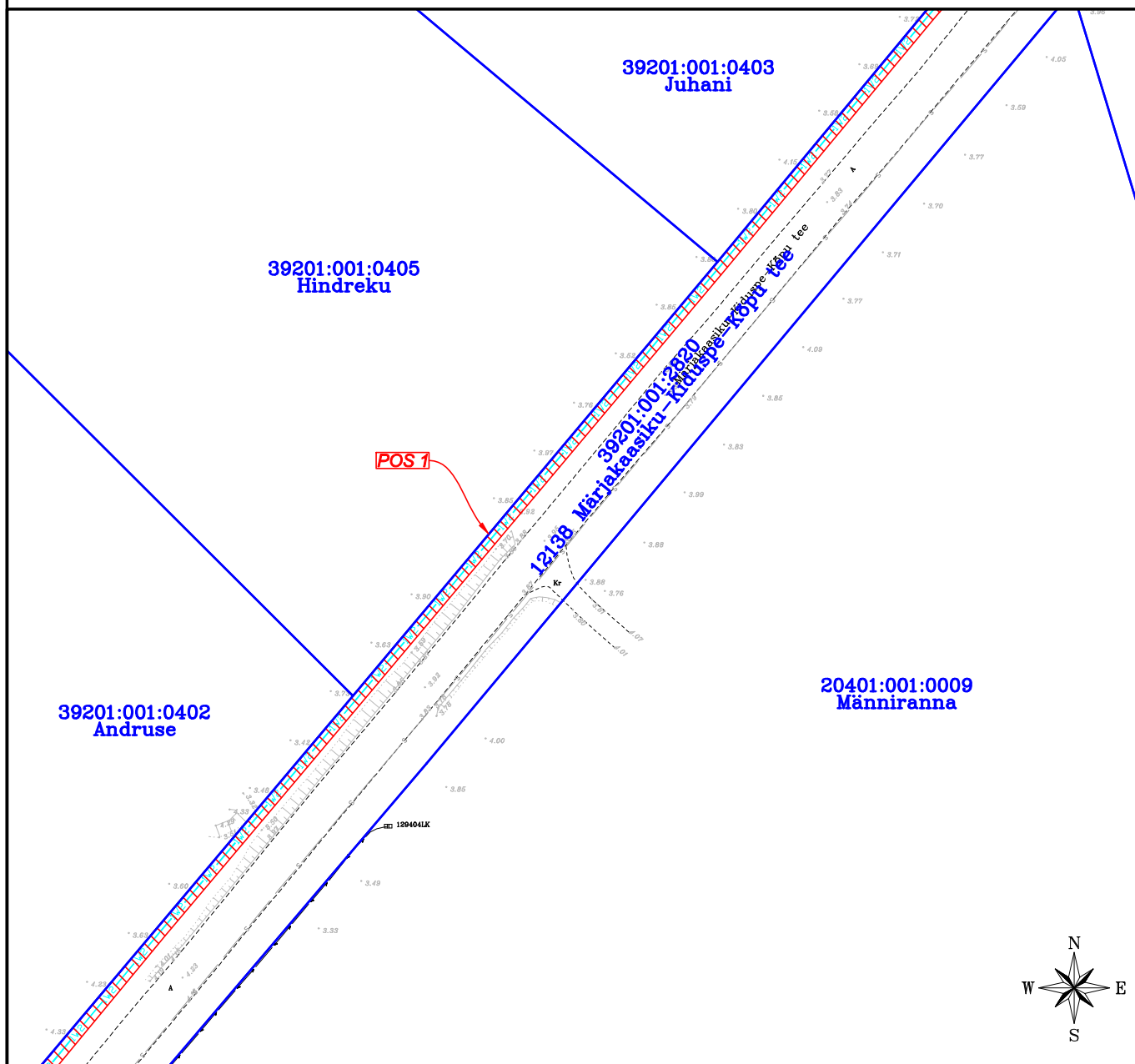


- IKÕ seadmise ala
- Katastriüksuse piirid
- Projekteeritud tehnovõrk - elektri maakaabelliin (pikkus 2 423 m)

Projekti nimetus / asukoht Lauka-Kõpu 10 kV liini (Kiduspe haruliin) rekonstrueerimine II OSA Kiduspe küla, Hiiumaa vald, Hiiumaa maakond			Töö nr IP6545-K2
Koostaja Draftit OÜ	Mõõtkava 1:1000	Leht / formaat A4	Kuupäev 28.01.2025

## ISIKLIKU KASUTUSÕIGUSE SEADMISE PLAAN NR 8

IKÕ ala Pos nr (plaanil)	Kinnistu registriosa nr	Katastriüksuse tunnus, nimi ja sihtotstarve	IKÕ ala pindala m <sup>2</sup>
Pos 1	9945850	39201:001:2820; 12138 Märjakaasiku-Kiduspe-Kõpu tee; transpordimaa	4 248



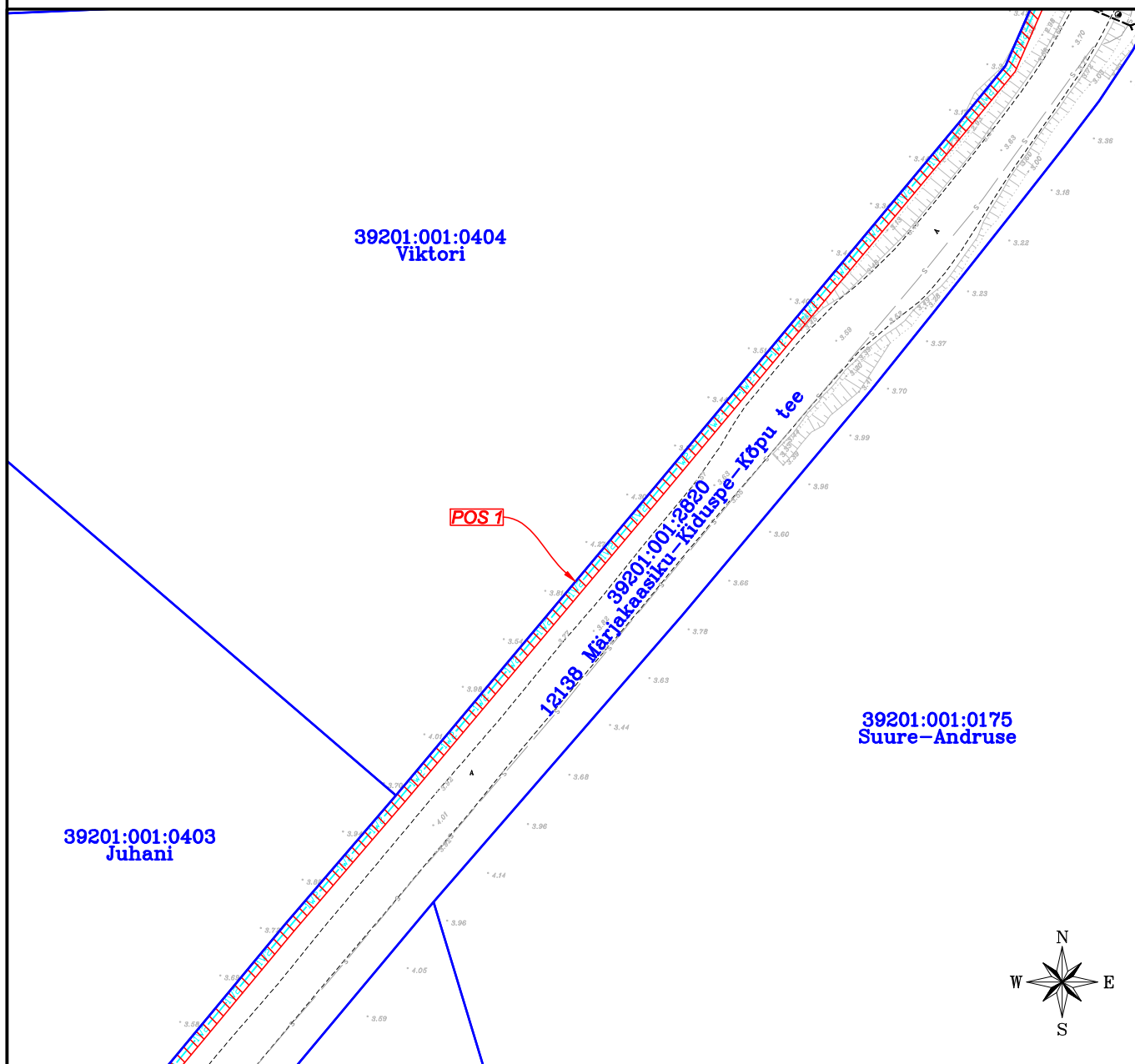
- IKÕ seadmise ala
- Katastriüksuse piirid
- Projekteeritud tehnovõrk - elektri maakaabelliin (pikkus 2 423 m)

<b>Projekti nimetus / asukoht</b> Lauka-Kõpu 10 kV liini (Kiduspe haruliin) rekonstrueerimine II OSA Kiduspe küla, Hiiumaa vald, Hiiumaa maakond			<b>Töö nr</b> IP6545-K2
<b>Koostaja</b>  Draftit OÜ	<b>Mõõtkava</b>  1:1000	<b>Leht / formaat</b>  A4	<b>Kuupäev</b>  28.01.2025



## ISIKLIKU KASUTUSÕIGUSE SEADMISE PLAAN NR 9

IKÕ ala Pos nr (plaanil)	Kinnistu registriosa nr	Katastriüksuse tunnus, nimi ja sihtotstarve	IKÕ ala pindala m <sup>2</sup>
Pos 1	9945850	39201:001:2820; 12138 Märjakaasiku-Kiduspe-Kõpu tee; transpordimaa	4 248

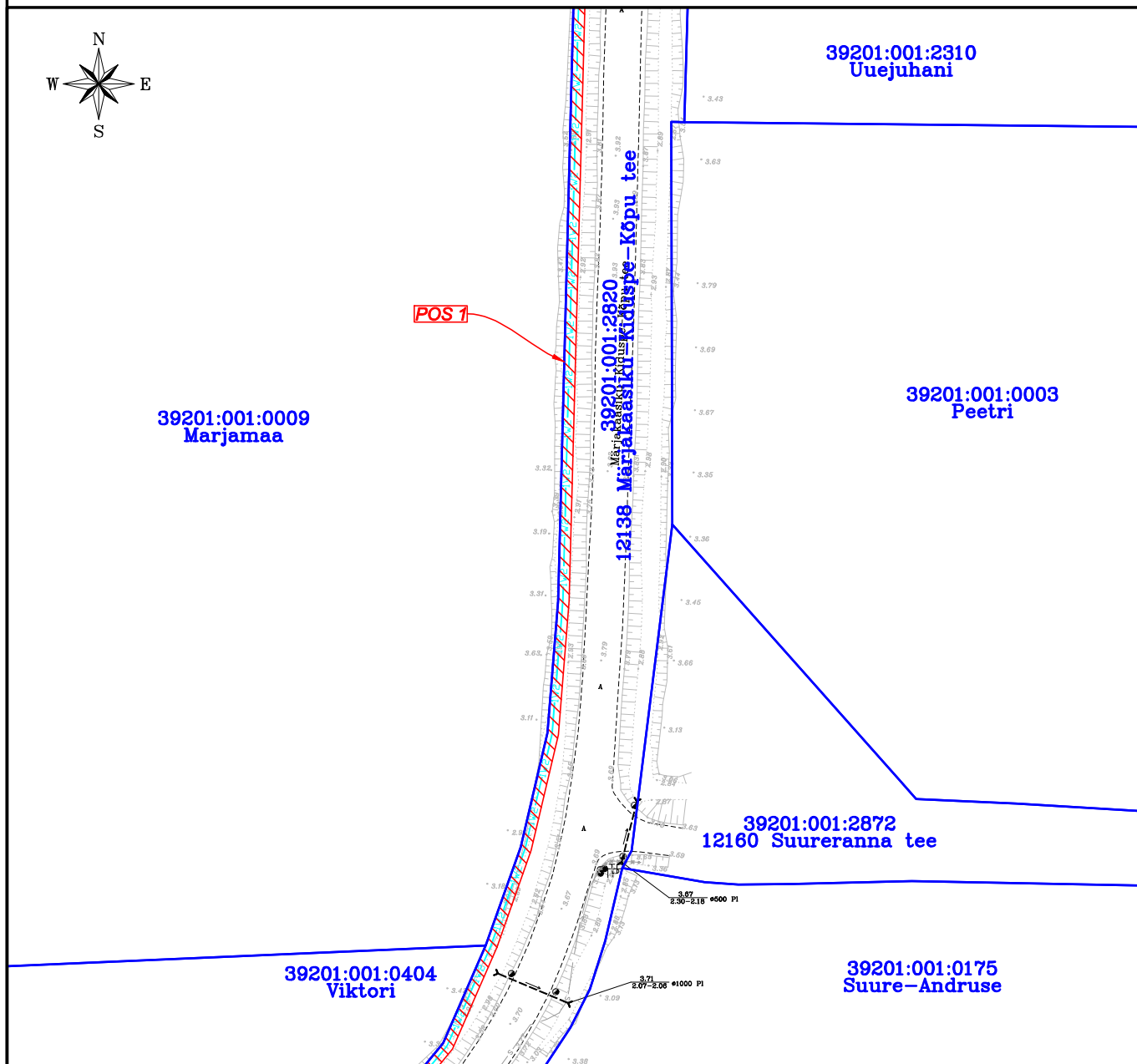


- IKÕ seadmise ala
- Katastriüksuse piirid
- Projekteeritud tehnovõrk - elektri maakaabelliin (pikkus 2 423 m)

<i>Projekti nimetus / asukoht</i> Lauka-Kõpu 10 kV liini (Kiduspe haruliin) rekonstrueerimine II OSA Kiduspe küla, Hiiumaa vald, Hiiumaa maakond			<i>Töö nr</i> IP6545-K2
<i>Koostaja</i> Draftit OÜ	<i>Möötkava</i> 1:1000	<i>Leht / formaat</i> A4	<i>Kuupäev</i> 28.01.2025

## ISIKLIKU KASUTUSÕIGUSE SEADMISE PLAAN NR 10

IKÕ ala Pos nr (plaanil)	Kinnistu registriosa nr	Katastriüksuse tunnus, nimi ja sihtotstarve	IKÕ ala pindala m <sup>2</sup>
Pos 1	9945850	39201:001:2820; 12138 Märjakaasiku-Kiduspe-Kõpu tee; transpordimaa	4 248

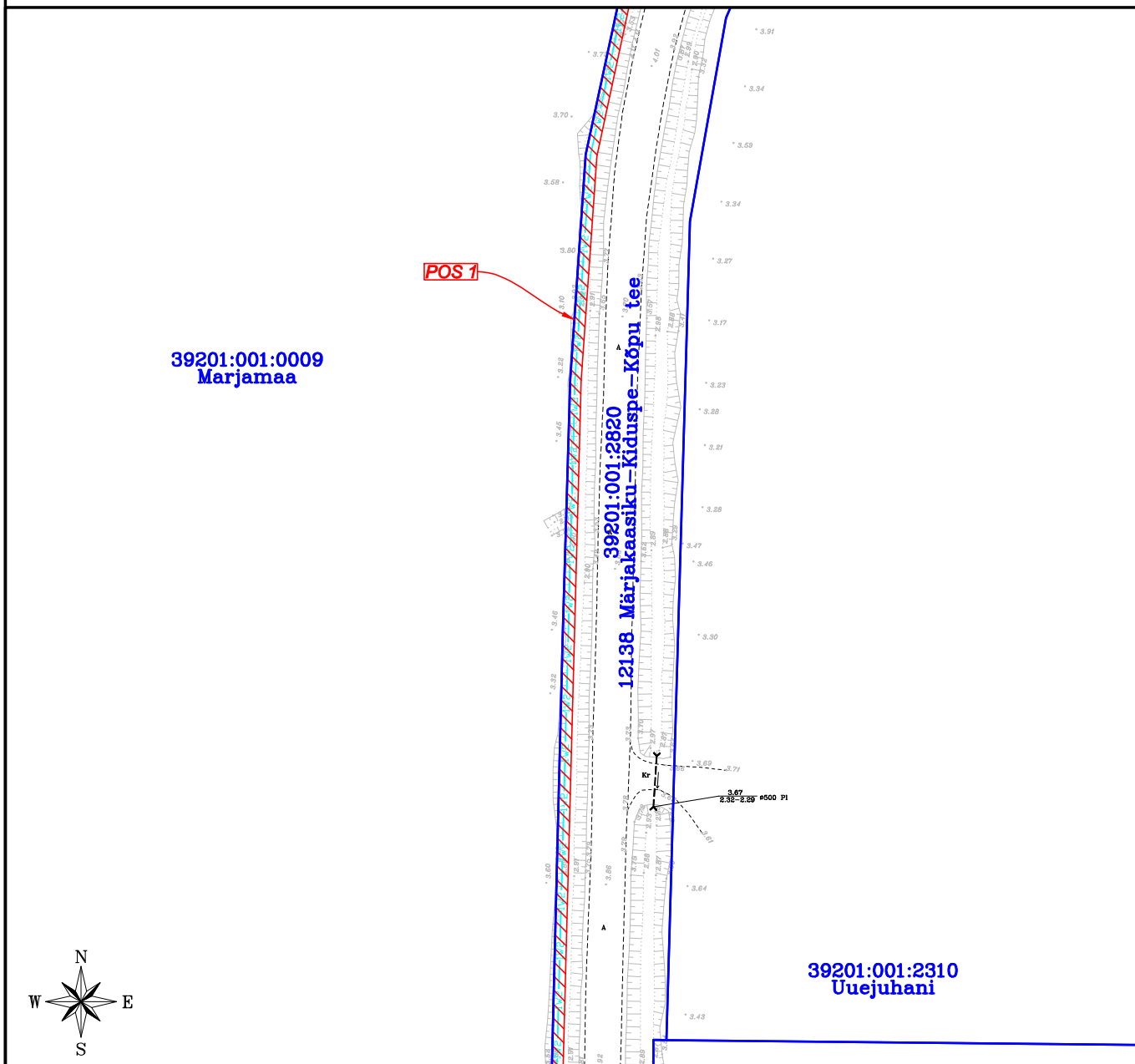





- IKÕ seadmise ala
- Katastriüksuse piirid
- Projekteeritud tehnovõrk - elektri maakaabelliin (pikkus 2 423 m)

<i>Projekti nimetus / asukoht</i> Lauka-Kõpu 10 kV liini (Kiduspe haruliin) rekonstrueerimine II OSA Kiduspe küla, Hiiumaa vald, Hiiumaa maakond			<i>Töö nr</i> IP6545-K2
<i>Koostaja</i>  Draftit OÜ	<i>Mõõtkava</i>  1:1000	<i>Leht / formaat</i>  A4	<i>Kuupäev</i>  28.01.2025

# ISIKLIKU KASUTUSÕIGUSE SEADMISE PLAAN NR 11

IKÕ ala Pos nr (plaanil)	Kinnistu registriosa nr	Katastriüksuse tunnus, nimi ja sihtotstarve	IKÕ ala pindala m <sup>2</sup>
Pos 1	9945850	39201:001:2820; 12138 Märjakaasiku-Kiduspe-Kõpu tee; transpordimaa	4 248

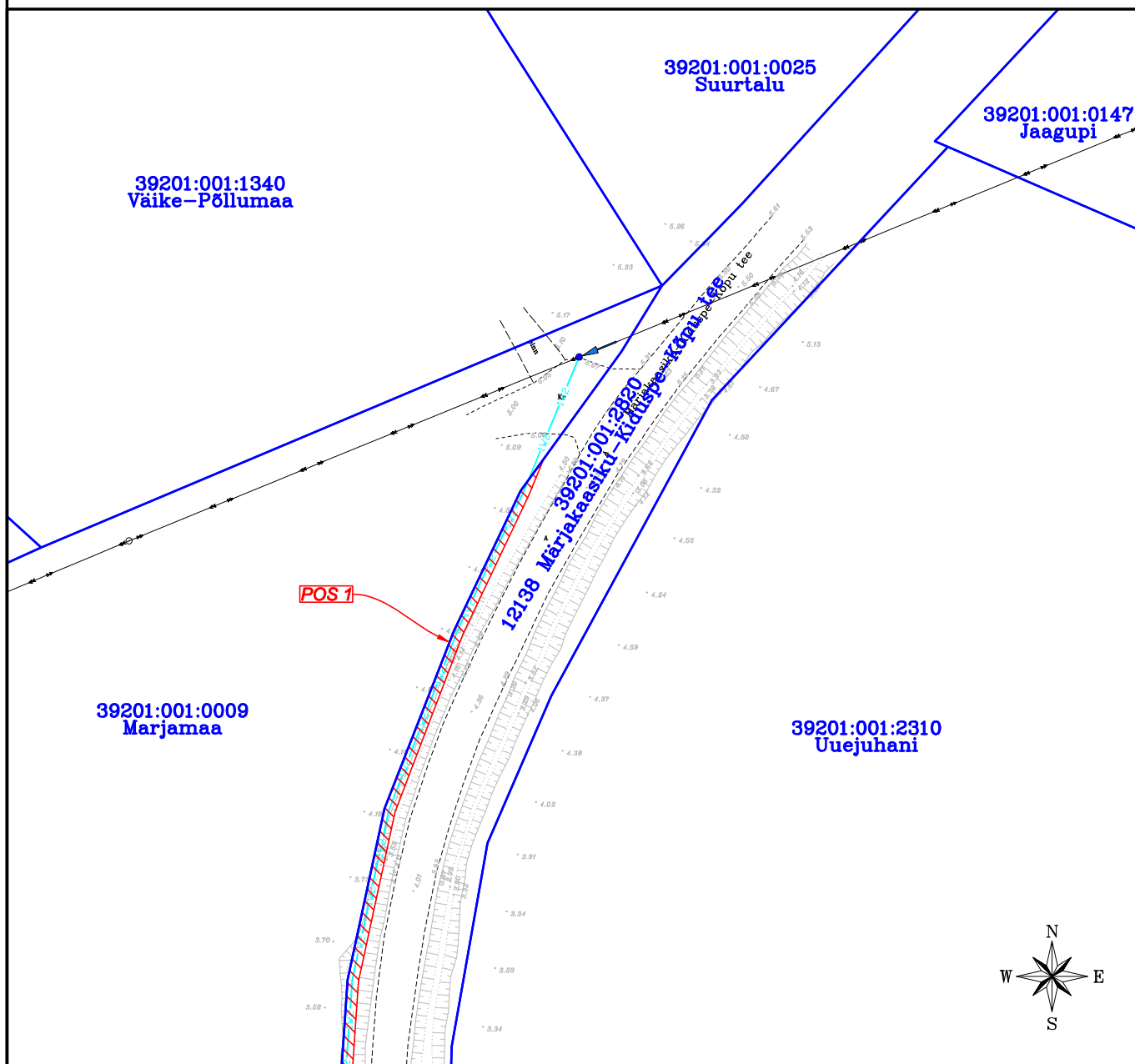


-  - IKÕ seadmise ala
-  - Katastriüksuse piirid
-  - Projekteeritud tehnovõrk - elektri maakaabelliin (pikkus 2 423 m)

Projekti nimetus / asukoht Lauka-Kõpu 10 kV liini (Kiduspe haruliin) rekonstrueerimine II OSA Kiduspe küla, Hiiumaa vald, Hiiumaa maakond			Töö nr IP6545-K2
Koostaja Draftit OÜ	Mõõtkava 1:1000	Leht / formaat A4	Kuupäev 28.01.2025

## ISIKLIKU KASUTUSÕIGUSE SEADMISE PLAAN NR 12

IKÕ ala Pos nr (plaanil)	Kinnistu registriosa nr	Katastriüksuse tunnus, nimi ja sihtotstarve	IKÕ ala pindala m <sup>2</sup>
Pos 1	9945850	39201:001:2820; 12138 Märjakaasiku-Kiduspe-Kõpu tee; transpordimaa	4 248



- IKÕ seadmise ala
- Katastriüksuse piirid
- Projekteeritud tehnovõrk - elektri maakaabelliin (pikkus 2 423 m)

<b>Projekti nimetus / asukoht</b> Lauka-Kõpu 10 kV liini (Kiduspe haruliin) rekonstrueerimine II OSA Kiduspe küla, Hiiumaa vald, Hiiumaa maakond			<b>Töö nr</b> IP6545-K2
<b>Koostaja</b> Draftit OÜ	<b>Mõõtkava</b> 1:1000	<b>Leht / formaat</b> A4	<b>Kuupäev</b> 28.01.2025